

## Technisch Reglement

# Ford Fiesta Rally Cup 2026



## Technisch Reglement 2026

### 1 Toegelaten auto's

- 1.1 Deelname aan de Ford Fiesta Rally Cup is alleen toegestaan met de het type Ford Fiesta 3 deurs 1.6 88 KW / 120Pk met een 5-versnellingsbak uit de bouwjaren 01/11/2008 – 01/11/2012. FIA homologatie A-5729

Opgebouwd en aangevuld met de Rally Kit geleverd door Biesheuvel Autosport en zoals omschreven in het Ford Fiesta Rally Cup reglement.

Alle wijzigingen die niet in dit reglement zijn toegestaan, zijn absoluut verboden.



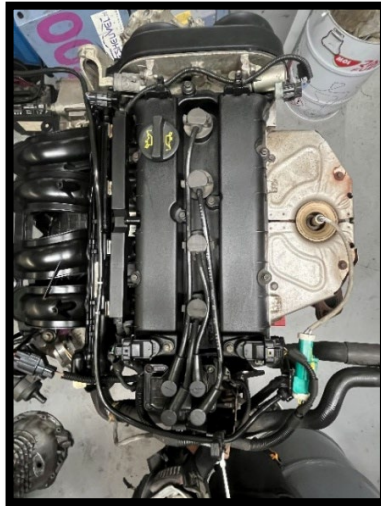
- 1.2 Ford Fiesta 3 deurs MK6 11-2008 / 11-2012
- 1.3 Cilinder capaciteit 1596.6 cc
- 1.4 Type carrosserie: Hatchback
- 1.5 3 deurs Hatchback
- 1.6 Aantal zitplaatsen: 5

### 2. Afmetingen en gewicht

- 2.1 Lengte : 3958 mm
- 2.2 Breedte : 1722 mm
- 2.3 Wielbasis : 2489 mm
- 2.4 Gewicht : 1030 Kg

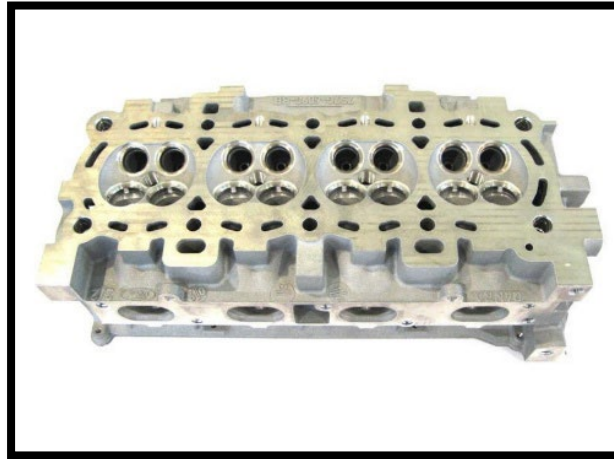
### 3 Motortype

- 3.1 De gebruikte motor is een standaard Ford Fiesta 1596.6 cc.  
Het is niet toegestaan een overmaat zuiger te monteren.
- 3.2 Type motor en motornummer: HXJA, HXJB  
Type DOHC 4-cilinder 16v
- 3.3 Geen turbo of compressor
- 3.4 Cilinder inhoud: 1596.6 cc
- 3.5 Boring: 79.015 mm
- 3.6 Max boring: 79.080 mm
- 3.7 Slag: 81,4 mm
- 3.8 Zuigermaat: 79.00 mm
- 3.9 Compressie : 11.1 : 1
- 3.10 Koppel 162 Nm bij 2800 – 6200 rpm
- 3.11 Max vermogen: 120 pk (140pk na tuning)

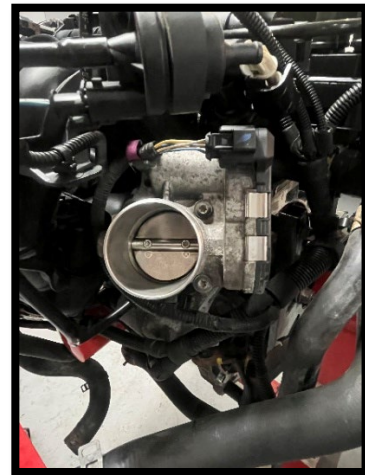


### 3.12 Cilinderkop en Nokkenas

Cilinder kop dient standaard blijven en mag niet verder bewerkt worden als het werkplaats handboek of homologatie aangeeft.



### 3.13 Inlaatspruitstuk



Gasklep diameter 52 mm.

### 3.14 Tuning

Helios Racing te Sprundel verzorgt een tuning pakket voor de auto, het pakket bestaat uit: Motor ECU, Instrument paneel en immobilisatie ring.

Voorzien van tune zal de Fiesta 140 pk leveren.

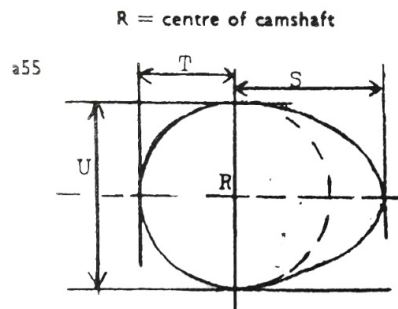
Bij het installeren van de onderdelen staat de Km stand op 0 km om een actueel beeld te houden van de levensduur van de rallyauto.

De Ecu's zijn uitwisselbaar en zullen geroteerd worden tijdens evenementen.

Tevens kan er een auto uitgekozen worden om een logger aan boord te krijgen om te controleren of de auto voldoet aan de juiste specificaties.

### 3.15 Nokkenassen Inlaat – Uitlaat

De nokkenassen dienen standaard blijven.

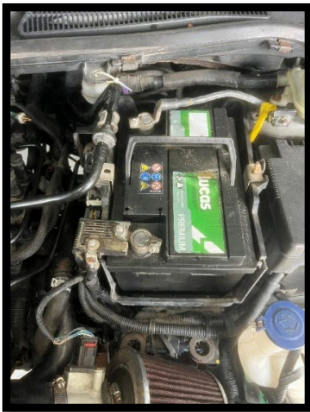


Inlaat nokkenas	$S + T =$	<b>38.90 mm</b>
	$U =$	<b>30.00 mm</b>
Uitlaat nokkenas	$S + T =$	<b>38.90 mm</b>
	$U =$	<b>30.00 mm</b>

## 4. Electriche componenten

### 4.1 Accu

Accu: 1 stuk, 12 Volt loodaccu op de originele plaats.



### 4.2 Kabelboom

De kabelboom voor de aansturing van de computer en motor dient geheel standaard te blijven. De ABS/ESP ecu mag niet worden verwijderd.

Alleen de kabelboom voor de aansturing van de audio, airbag en achteraf ingebouwde opties mag verwijderd worden.

## 5. Aandrijving

### 5.1 Koppeling

Mechanisch type met hydraulisch druklager.

De drukgroep is vrij en de koppelingsplaat mag van het type cinterplaat zijn.

Het vliegwiel dient origineel en van een standaard materiaal te zijn en mag niet minder als 7420 gram wegen.



### 5.2 Versnellingsbak

Versnellingsbak nr: ib5



De standaard 5 versnellingsbak wordt gebruikt.

WDM Motorsport levert een verkorte overbreng verhouding.

De verhoudingen van de versnellingsbak zijn:

Tandwiel bezetting

1:  $43 / 12 = 3.583$

2:  $53 / 26 = 2.038$

3:  $41 / 29 = 1.414$

4:  $41 / 37 = 1.108$

5:  $36 / 41 = 0.878$

Achteruit:  $47 / 31 - 31 / 13 = 3.615$

Final drive van  $16 / 73 = 4.56$

## 5.2 Differentieel

Het originele differentieel dient te worden gebruikt.



## 6. Vering en schokbrekers

### 6.1 Schokbrekers

De schokbrekers van de voor en achterwiel ophanging dienen vervangen te worden door de veren en schokbrekers van het merk Bilstein.



Schokbreker set Nr: 47-167490

### 6.2 Veren

Uitsluitende mogen de veren van Bilstein gemonteerd worden.  
De veer sterkte is vrij.

### 6.3 Ophanging / Draagarmen / Ophangrubbers

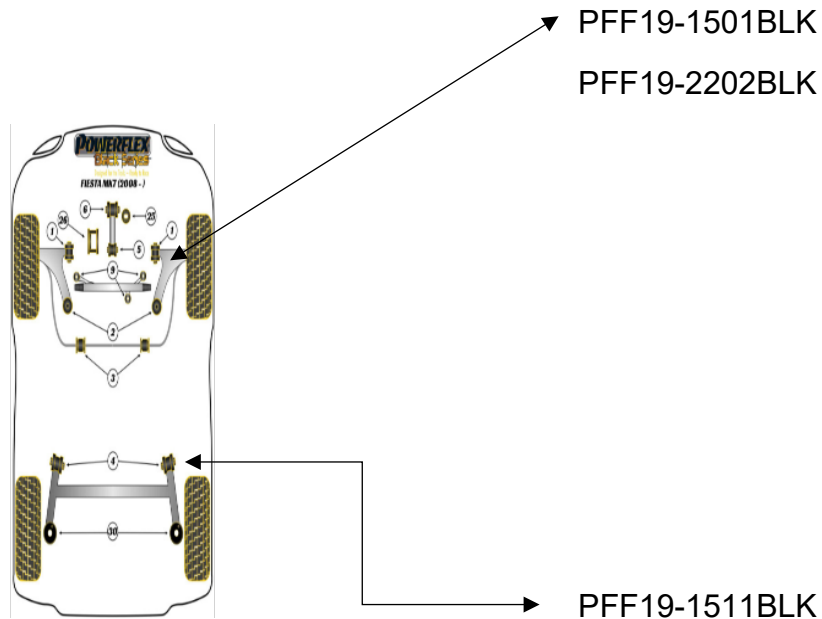
Het stuurhuis dient origineel te blijven.

De ophanging dient geheel standaard te blijven.

Echter moet men de standaard draagarm rubbers verplicht vervangen door onderstaande Powerflex rubbers i.v.m. veiligheid.

Het is vrij om het hele Powerflex pakket te gebruiken.

Verplichte Powerflex Rubbers:



## 7. Wielen / Banden

7.1 Uitsluitend velgen van 16 inch x 7 inch zijn toegestaan. Het merk is vrij. (uitgezonderd magnesium velgen)



7.2 Banden

Uitsluitend banden van het merk Nankang en type NS-2R zijn toegestaan. Banden moeten voorzien zijn van een E-keur.

Verplichte banden maat: 195/50 -R16



## 8 Remmen

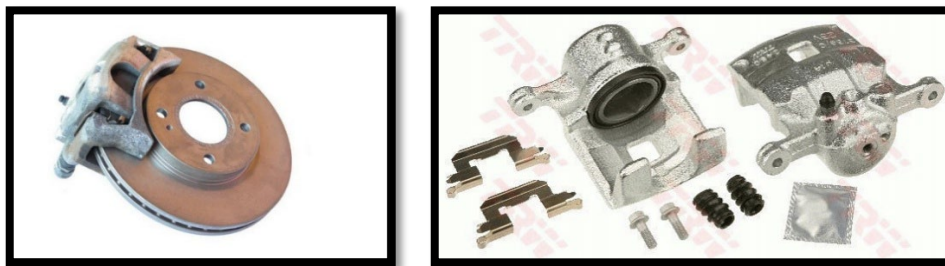
### 8.1 Remmen / Remschijven / Remblokken

Het ABS/ESP systeem mag niet worden gebruikt, de computer/unit/bedrading moet wel blijven zitten i.v.m snelheidsmeter.

		Voor	Achter
e	Aantal remcilinders per wiel	1	2
e 1	Diameter remcilinder	54 mm	19 mm
g	Remschijf ja/nee	Ja	Nee
g1	Aantal pads per wiel	2	2
g2	Aantal remtangen per wiel	1	0
g3	Materiaal rem tang / remcilinder	Staal	Alu legering
g4	Dikte remschijven / Trommel	23 mm	29.4 mm
g5	Diameter remschijf / Trommel	258 mm	200+1.5mm

### 8.2 Voorremtang

De voorremtang dient standaard te blijven  
Zuiger diameter voor 54mm

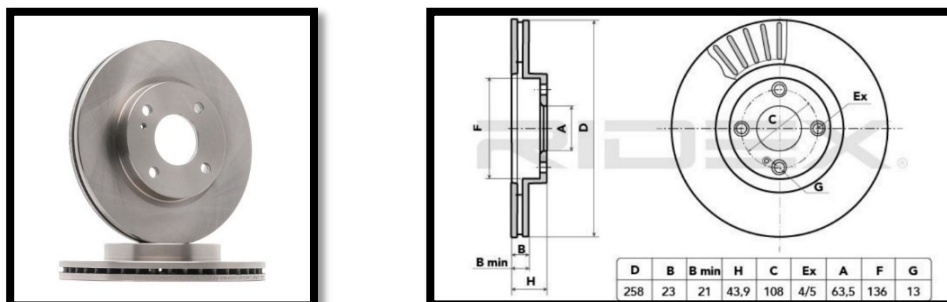


### 8.3 Voorremschijf :

De standaard remschijf dient gebruikt te worden.

Groeven of geboorde schijven zijn niet toegestaan.

Afmetingen: 258 x 44 x 23 mm (afwijking +/- 1 mm)



#### 8.4 Achter remtrommel:

De standaard remtrommel dient gebruikt te worden.

Groeven of boren in de trommel is niet toegestaan.

Afmeting standaard trommel:

Diameter 200mm + 1,5mm, dikte 53,3 mm



#### 8.5 Remblokken.

De remblokken zijn verplicht van CL maar de hardheid is vrij. Wij adviseren de volgende:

Voor remblok Carbon Lorain type RC5/6/8



Achter Remvoering EBC nr: EBC 6677



#### 8.6 Hydraulische handrem / remleidingen

Er mag een hydraulische handrem met remdrukverdeler gemonteerd worden. Remleiding van het type RVS mag gemonteerd worden.

Nr.: **GOXFO-19631-B4**



Hydraulische handremcilinder van Ltec.  
Nr: BAS3090CL



Remdruk verdeler van Ltec.  
Nr: LTA8419



## 9. Aandrijfassen

De aandrijfassen dienen geheel standaard blijven.

## 10. Motorsteunen

De motorsteunen mogen verzwaaard worden,  
net zoals de versnellingsbaksteun door Powerflex

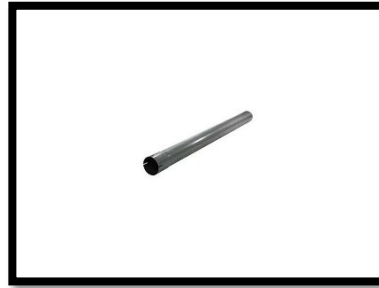
Plaatsing en bevestigingspunten mogen niet worden aangepast.



## 11. Uitlaat

Naast de standaard uitlaat, uitgevoerd met een katalysator, mag men een wijziging in de uitlaat aanbrengen waarbij voorste uitlaat demper verwijderd wordt en de achterste demper vervangen wordt door een cup demper.

De cup achter demper en vervangingspijp voor de midden demper.



Standaard katalysator:



## 12. Koeling / Radiateur / Aircopomp

De radiateur dient volledig standaard blijven.

De Airco pomp met Airco steun mag worden verwijderd.

Er dient dan wel een andere steun en aandrijfriem gemonteerd te worden:

Steun en looprol nr.: IWRR002

## 13. Luchtinlaat / Filter

Het luchtfilter systeem is vrij.

## 14. Stuur / adapter

Het standaard stuurwiel mag alleen vervangen worden door een 2/3 spaak Ltec stuurwiel. Men mag een afneembare stuurwiel adapter gebruiken van het Merk Ltec.



## 15. Benzine tank / Benzinepomp

De benzinetank, injectoren, benzinepomp en de brandstofdruk regelaar dienen origineel te blijven.



## 16. Carrosserie veranderingen

### 16.1 Gewicht

Het minimum gewicht van de auto is 1030 kg.

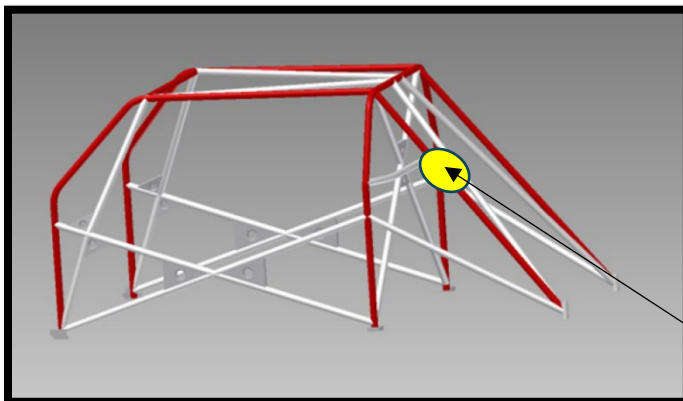
De auto wordt gewogen met 1 reservewiel, volle brandstoftank en alle veiligheidsvoorzieningen.

### 16.2 Veiligheidskooi

De veiligheidskooi mag uitsluitend bij Rolbeugels.nl worden ingebouwd.

Bij de veiligheidskooi zal een inbouwbewijs met een genummerde aanduiding worden meegeleverd. Alle kooien zullen worden voorzien van een door de KNAF uitgegeven FIA certificaat.

Rolkooitekening



Rolbar Nr  
FIA Sticker

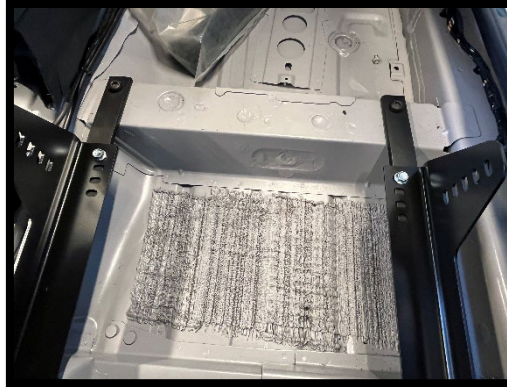


### 16.3 Stoelen / Gordels

De FIA Stoelen zijn vrij van merk maar af te nemen bij Biesheuvel Autosport conform FIA Appendix J artikel 253.16.

De FIA gordels zijn verplicht van het merk Ltec.

#### Stoelbevestiging



Afhankelijk van de FIA norm van de stoel dient ook de bijbehorende bevestiging te worden gebruikt, in sommige normen een FIA gehomologeerde bevestiging. (Zie Appendix J art 253.16).

WDM levert 4 strips voor stoel bevestiging. Nummer WDM003

Gordel ogen monteren als afbeelding:



## 17. Dashboard / Deuren

Het dashboard dient zoveel als mogelijk intact te blijven. De kappen van de tunnel en dashboardkastje mogen verwijderd worden.

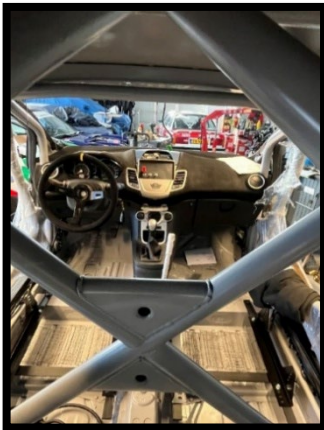
Kachel paneel/huis mag worden verwijderd en vervangen door een aparte fan.

Aircopomp vervanging beugel WDM002.

Dashboard mag geflockt worden.

De deuren dienen geheel standaard blijven op de deurpanelen na:

De originele deurpanelen mogen vervangen worden door deurpanelen met onderdeelnummer: WDM001



## 18. Dakluik

Men mag een dakluik van het monteren met onderdeelnummer

Ltec009



## 19. Bumpers

19.1 Bumperbalk dient origineel en onaangepast te zijn.

De Ford Fiesta is origineel geleverd met twee soorten voorbumpers.

De navolgende bumper types mogen gebruikt worden:



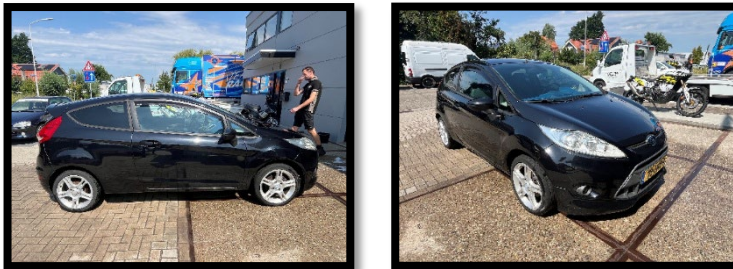
## 19.2 Achterbumper

Er zijn twee types; beide mag je gebruiken. Zie foto's (twee uitvoeringen)



## 19.3 Spiegels

Alleen originele spiegels zijn toegestaan.



## 19.4 Spoiler

Is niet verplicht maar alleen de originele Sport spoiler is toegestaan.



## 20 Verlichting

De Licht-units zijn vrij, mits er een type goedkeuring op is afgegeven.  
De nachtlampen dienen voorzien te zijn van een E9 keur in tweevoud.  
De unit dient gemonteerd te worden zodat dat de motorkap snel open kan en dat de elektrische aansluiting doormiddel van een stekker ontkoppelt kan worden.

BSR gedgekeurd onder nummer BSR 26-012AK, datum 01-20-2026